



LA REVUE STRATÉGIQUE

de l'ARCEP

Conclusions et priorités 2016 / 2017

Etat des lieux après 19 ans de régulation



Plus de 120 milliards
d'euros investis

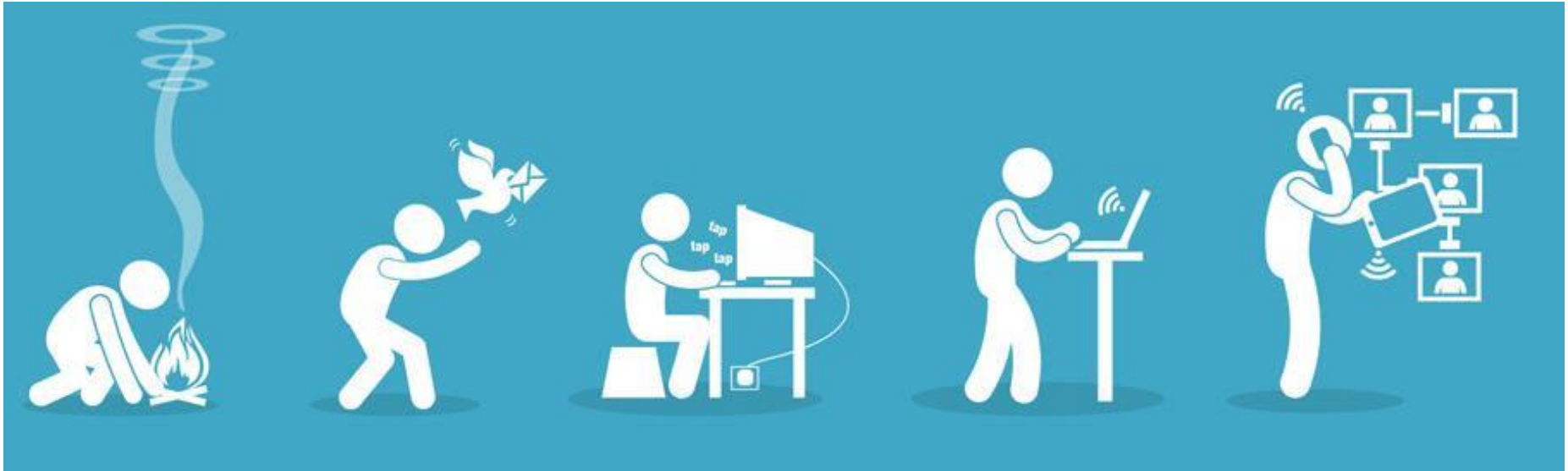


Plus de 2/3 des accès fixes
permettent de passer des
communications en illimité



35 millions de
numéros portés

Un écosystème en évolution permanente



The Evolution Of Communication - Event Exeter

Une dépendance accrue aux réseaux





4 piliers pour guider l'action de l'Arcep

L'investissement dans les infrastructures

Des territoires connectés

L'internet ouvert

Un prisme pro-innovation

Barbariser la régulation



3 nouveaux modes d'intervention

Jouer un rôle d'expert neutre, dans le numérique et le postal

Co-construire la régulation

Construire une régulation *par la data*

Une régulation *par la data*

« Trois choses
ne peuvent pas
être cachées
bien longtemps :
le soleil, la lune
et la vérité »



Lucretious

12 chantiers pour 2016 - 2017



PME CONNECTÉES

Faire émerger une architecture universelle de réseau en fibre optique, permettant l'émergence d'un marché de masse de la fibre pour les PME.



CARTES DE COUVERTURE

Ouvrir et enrichir les données de couverture mobile pour mieux correspondre au ressenti des utilisateurs sur le terrain.



NEUTRALITÉ DE L'INTERNET

Mettre en place un programme d'enquête et instaurer un recueil périodique et approfondi d'informations auprès des opérateurs.



INTERNET DES OBJETS

S'assurer de la disponibilité des ressources rares (numérotation, adresses IP, codes réseaux, accès aux fréquences, etc.) pour accompagner l'émergence des réseaux de l'internet des objets et des territoires intelligents.



FIBRE OPTIQUE

Inciter à l'investissement et à la migration vers la fibre optique, en particulier à travers la tarification de la paire de cuivre (dégrouper).



MOBILE

Promouvoir les partages d'infrastructures mobiles pertinents pour doper la couverture et les débits (zones rurales, métro, etc.).



TERMINAUX OUVERTS

Analyser la capacité des utilisateurs à accéder et contribuer aux différents contenus et applications disponibles sur internet quel que soit leur terminal.



EXPÉRIMENTATION

Aménager au sein du cadre réglementaire un périmètre permettant l'expérimentation.



CONFIANCE

Clarifier la doctrine quant à la nature des acteurs soumis à l'obligation de déclaration en tant qu'opérateurs (ex : e-mail, VPN).



INTELLIGENCE COLLECTIVE

Initier une démarche wiki, dans la dynamique des travaux du GRACO (Groupe d'échange entre l'Arcep, les collectivités territoriales et les opérateurs).



ESPACE DE SIGNALEMENT

Ouvrir une plateforme permettant aux consommateurs et entreprises de signaler les problèmes qu'ils rencontrent.



CROWDSOURCING

Nouer des partenariats et le cas échéant créer en propre des outils de crowdsourcing pour enrichir les données sur la qualité et la couverture des réseaux.



ARCHITECTE ET GARDIEN DES RÉSEAUX



Jean Scheijen



Sanja Gjenero